

# Rencontres Dansées

octobre 2024



ECOUTE du MOUVEMENT, la Voix du Corps  
Danse **ART** Thérapie **EMVC®**

les 19 et 20 octobre

**La Danse, ART de la  
rencontre avec  
l'EMVC®**



## Intervenante

Valérie GALENO-DELOGU,  
fondatrice EMVC®

*"Parce que le corps ne triche pas et ne ment pas, la Danse nous offre un accès direct à la source de nos difficultés, tout en révélant la réalité de nos ressources intérieures. C'est à travers le mouvement que nous pouvons explorer, comprendre et transformer nos expériences, en confrontant nos peurs et en découvrant nos forces cachées."*

Valérie GALENO-DELOGU

### IL ÉTAIT UNE FOI... Dans/e le regard de Valérie

Valérie est Danse Art Thérapeute, accréditée par le Syndicat Français des Art-Thérapeutes [SFAT] et porteuse d'un numéro d'immatriculation reconnu [102039]. En plus d'être membre du groupe d'études C.G. Jung à Paris et de l'association Arigah initiée par Annick de Souzenelle, Valérie s'engage profondément dans une approche Humaniste de la Thérapie. Forte de plusieurs décennies d'expérience, elle se distingue en tant que chercheuse, professeure de Danse contemporaine diplômée d'État, chorégraphe et exploratrice inlassable de la relation entre le mouvement dansé et la connaissance de soi.

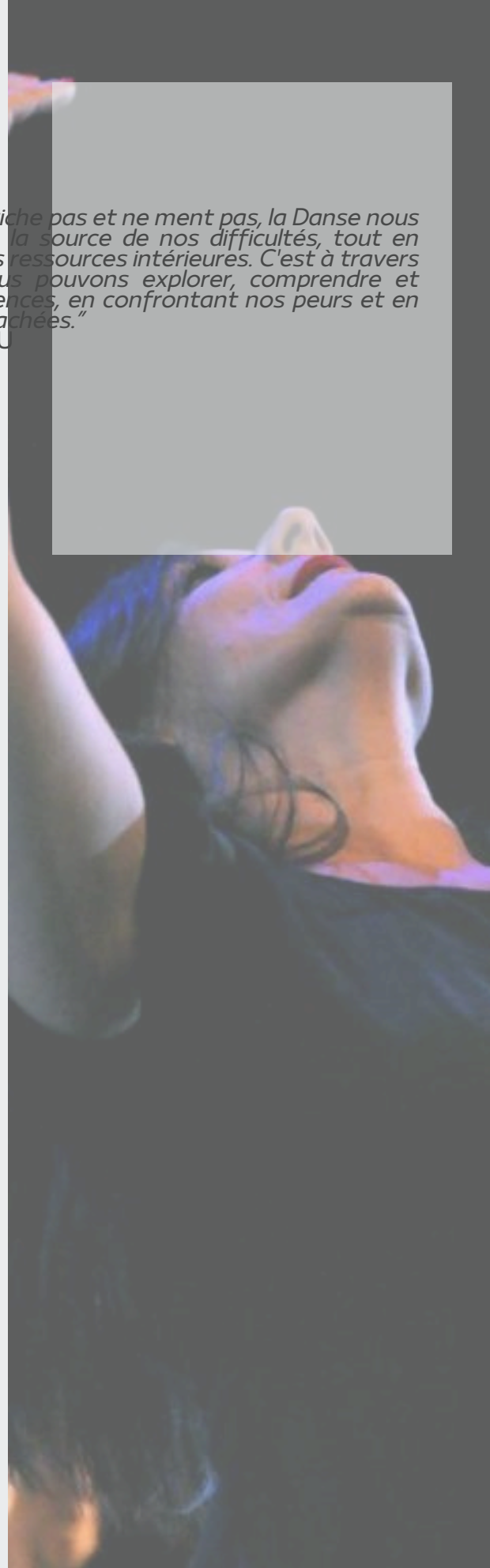
L'Écoute du Mouvement, la Voix du Corps® [EMVC®], qu'elle fonde en 1999, est le fruit de longues recherches, observations, et expériences personnelles liées à l'expression dansée. Inspirée par ses racines Italiennes Sardes, Valérie relie intrinsèquement l'essence de la Tarentelle, particulièrement celle de la région du Salento, à sa pratique thérapeutique. Loin de se limiter à la Danse traditionnelle, elle explore le Tarentisme, un système thérapeutique ancien qui, au-delà de sa définition "pathologique", comme réponse à une morsure de tarentule, devient un rituel de guérison par la Danse et la transe.

En parallèle, Valérie a consacré une vingtaine d'années à l'étude approfondie de la psychologie analytique de C.G. Jung, en particulier le concept d'individuation. Ce processus, qui conduit l'individu à une conscience accrue de son individualité, est central dans l'approche de Valérie. Elle s'appuie sur les enseignements de Jung pour aider ses patients/clients et stagiaires de formation à naviguer entre les influences de leur environnement social, familial, et culturel et leur propre essence intérieure, ou "Soi".

L'EMVC® offre une exploration de soi à travers la Danse intérieure – une Danse innée, naturelle et instinctuelle – pour favoriser la transformation personnelle. Ce processus ne se limite pas à l'acquisition de techniques, mais vise à éveiller les potentialités émotionnelles, intellectuelles, mentales, et spirituelles du corps, tout en intégrant les dimensions biologiques, affectives, psychologiques, sociales, et culturelles.

Valérie est également influencée par des courants contemporains tels que le phénomène GAGA et la Danse Théâtre inspirée par Pina Bausch. De fait, elle ne cesse d'innover dans sa pratique de la Danse Art Thérapie EMVC®, repoussant les limites entre ART et Thérapie pour offrir des expériences toujours plus créatives et novatrices à ses participants.

En savoir + : Dans/e le regard de Valérie | Danse Thérapie EMVC | France (danse-therapie.com)



# La Danse, **ART** de la rencontre avec **l'EMVC®**

Danse ART Thérapie EMVC®  
Ecoute du Mouvement, la Voix du Corps®,  
ou ressentir la joie d'être relié au  
mouvement de la vie.

La Danse ART Thérapie est une méthode  
de soin qui utilise la Danse comme objet  
médiateur dans la relation thérapeutique.

Qu'est ce que la Danse ART Thérapie  
EMVC®?

Que signifie le processus FAIRE  
ÉMERGER/ACCUEILLIR/TRANSFORMER?  
SE PERMETTRE pour ETRE?

Quel est son langage?

Qu'est-ce que l'individuation ?

Découvrir la poésie du corps dansant...

Cultiver l'improvisation...

Durant ces deux jours, vous découvrirez  
l'empreinte et l'histoire de l'EMVC® en  
osant le voyage "mouvementé et animé"  
au cœur de vous-même et découvrir votre  
'Maison Corps' en compagnie de sa  
fondatrice Valérie GALENO-DELOGU.

*"Quand certains pensent que devenir thérapeute est une histoire de diplômes universitaires, j'oppose que devenir thérapeute est avant tout une question d'ouverture d'esprit, raison pour laquelle devenir Danse ART Thérapeute EMVC® requière avant toute chose un travail sur soi régulier et fort. La formation en Danse ART Thérapie dans l'Approche EMVC® est d'abord et avant tout philosophique. Elle s'intéresse à la compréhension du rapport que les gens entretiennent avec le monde et à la clarification de ce que signifie pour eux le fait de vivre en tant qu'être humain. Celui ou celle qui souhaite devenir psychopraticien-ne EMVC® doit avoir envie de rencontrer l'autre pour explorer ces questions avec une attitude réceptive, plutôt que dogmatique."*

Valérie GALENO-DELOGU



## en détail

**STAGE :** du samedi 19 à 10h au dimanche 20 octobre 2024 à 17h

**LES HORAIRES :** de 10h00 à 13h00 et de 15h00 à 18h30 [horaires modulables en fonction]

**LE NÉCESSAIRE :** Venir dans une tenue souple

**LE LIEU :** Site de la Chapelle 1462 Avenue Voltaire Garcin - 84470 Châteauneuf-de-Gadagne

Le site de la Chapelle est un centre d'accueil polyvalent à Châteauneuf de Gadagne qui dispose de couchages et de salles de capacités d'accueil variables. Le lieu est isolé et calme, situé dans le parc de l'Arbousière avec une vue imprenable sur le mont Ventoux. <https://sitedelachapelle.weebly.com/>

**HÉBERGEMENTS et TARIFS :** [Réservation faite uniquement par EMVC®. Nous vous ferons parvenir la fiche hébergement à remplir quelques jours avant le début du weekend.] - Chambre individuelle proposée - Salle de bain collective selon les hébergements.

**Non inclus :** serviettes de toilette et taxe de séjour [1€/jour]

**Régime spécifique :** merci de le signaler ainsi que les allergies graves.

**PLACES LIMITÉES :** 20 personnes. Aucun niveau technique n'est requis en pratique corporelle. La Danse ART Thérapie EMVC® s'adresse à tous.

**TARIFS STAGE :** Matériel inclus.

Tarif individuel : 210€

Tarif demandeur emploi/Etudiant/Justificatif exigé/Certifiés-ées EMVC® : 180€ - Tarifs hors hébergement, [possibilité de régler en 3 fois sur demande]. N'hésitez pas à nous joindre afin de trouver, ensemble, les solutions adaptées à votre situation.

**TARIFS PRÉFÉRENTIELS :** Pour toutes personnes intéressées par la formation longue qui démarrera en novembre 2023, 100% du coût du weekend sera déduit du prix global de la formation longue. [Hors demandeurs d'emploi].



Quelques temps avant le début du weekend, vous recevrez un message de notre part afin de faciliter votre arrivée sur le lieu [Liste des participants-es pour organiser d'éventuels covoiturages, choix d'hébergement, etc...].



### Tarifs Hébergements

Tarifs Site de la Chapelle		le plus courant:				
		0 nuitées	1 nuitée	2 nuitées	3 nuitées	
repas	13,00 €					
1 nuitée	19,52 €	0 repas	- €	19,52 €	39,04 €	58,56 €
2 nuitées	39,04 €	1 repas	13,00 €	32,52 €	52,04 €	71,56 €
		2 repas	26,00 €	45,52 €	65,04 €	84,56 €
1 nuitée 1 repas	32,52 €	3 repas	39,00 €	58,52 €	78,04 €	97,56 €
1 nuitée 2 repas	45,52 €	4 repas	52,00 €	71,52 €	91,04 €	110,56 €
2 nuitées 1 repas	52,04 €					
2 nuitées 2 repas	65,04 €					
draps	8,00 €					

*"Afin de soulager l'instant, j'apprends la Danse à mes pensées tristes. Elles se frayent un chemin, là où le courage, la force et le pardon passent à l'action."*  
Valérie GALENO-DELOGU

**Conditions d'inscription:**

Les inscriptions sont enregistrées par ordre d'arrivée des bulletins dûment remplis, accompagnés du règlement, le cachet de la poste faisant foi. Places limitées à 20 personnes.

Après confirmation par nos soins de l'inscription, le règlement du solde devra intervenir le 1er jour de la formation.

**Conditions d'annulation par le participant quel qu'en soit le motif :**

- plus de 30 jours avant la date du weekend, il sera retenu des frais d'annulation d'un montant de 25€.

- moins de 30 jours avant la date du weekend, les arrhes, après retenue des frais d'annulation d'un montant de 40€ ne pourront être remboursées qu'à condition que la place ait pu être attribuée à une autre personne. A défaut, l'intégralité des arrhes sera conservée.

Le weekend démarré, puis interrompu du fait du/de la participant-e, pour quelque raison que ce soit, ne donne droit à aucun remboursement.

Dans le cas où, le-la stagiaire serait fragilisé-e par le contenu amené au sein du weekend, l'intervenante est en droit de solliciter l'arrêt de celui-ci, après entretien individuel avec la personne. De fait, elle sera remboursée au prorata des jours effectués. Le weekend peut être un espace thérapeutique impliquant.

## Bulletin d'inscription

Nom et Prénom :

Adresse :

Code Postal :

Commune :

Profession:

Portable :

Email :

Personne à contacter si nécessité pendant le stage :

Nom et Prénom :

Portable :

Je soussigné [e] déclare être entièrement responsable de mon état de santé physique et mental.

Je déclare avoir une assurance responsabilité civile et une assistance personnelle qui couvrent l'ensemble des risques possibles liés à cette activité.

Je déclare avoir pris connaissance et agréer aux conditions stipulées dans le document annexé.

Fait à le

Signature

**BULLETIN D'INSCRIPTION**

à renvoyer daté et signé, accompagné de :

- soit d'un chèque de 80€ actant votre engagement et votre participation au nom de Valérie GALENO

- soit par virement

**IBAN** : FR76 1469 0000 0158 0004 0385 407

**BIC** : CMCIFRP1MON

Important, mentionner : ARRHES weekend octobre 2024/Nom et prénom

Le chèque sera encaissé à réception sauf uniquement sur demande d'encaissement tardif.

**Adresse postale :**

Valérie GALENO-DELOGU/EMVC®  
1003 Route de Charavel Hameau de Charavel 30200 SABRAN

**EMVC®/SCIC ALTERACTIFS**

Déclaration d'activité enregistrée sous le numéro 1175 51483 75 auprès du préfet de région d'Ile de France/QUALIOPI

**Siège pédagogique :**

Valérie GALENO-DELOGU 1003 Route de Charavel Hameau de Charavel 30200 SABRAN

**Contacts :**

- Administration : emvc@danse-therapie.com
- Responsable pédagogique : valeriegalenodelogu@danse-therapie.com

Tél. : +33 [0] 4 30 39 00 65 [heures bureau]

WhatsApp : +33 [0] 6 50 70 97 62

Site : www.danse-therapie.com

EMVC est une méthode déposée ® INPI n° 4214061

Crédits photos : Valérie GALENO-DELOGU pour EMVC®

©Tous droits réservés

À bientôt!